



Consiliul Local al Municipiului Slatina

Strada M. Kogălniceanu nr. 1, Slatina, Olt, 230080

tel. 0249/439377; 439233; fax: 0249/439336

e-mail: office@primariaslatina.ro site: www.primariaslatina.ro

Nr. 86/28.02.2022

HOTĂRÂRE

Referitoare la: aprobare reorganizare aparat de specialitate al Primarului municipiului Slatina, organigramă, număr de personal, stat de funcții și pondere funcții publice pentru anul 2022

CONSILIUL LOCAL AL MUNICIPIULUI SLATINA, întrunit în ședința ordinară din data de 28.02.2022.

Având în vedere:

- inițiativa Primarului municipiului Slatina prin referatul de aprobare nr.16327/25.02.2022 la proiectul de hotărâre;

- raportul de specialitate nr. 16330/25.02.2022 întocmit de către Direcția Generală Management;

- raportul de specialitate nr.16351/25.02.2022 întocmit de către Direcția Generală Economică;

- prevederile art.370 alin.(2), art.382 lit.,„a”, lit.,„b”, lit.,„e”, art.391, art.405, art.407, art.518 alin.(1) lit.,„d”, alin.(2) din OUG nr.57/2019 privind Codul Administrativ, cu modificările și completările ulterioare;

- prevederile art.158, art.544 alin.(1),„h” și lit.,„j”, art.545 alin.(1) și alin.(3), art.546 lit.,„j” și lit.,„k” OUG nr.57/2019 privind Codul Administrativ, cu modificările și completările ulterioare;

- avizul favorabil al Comisiei buget, finanțe, al Comisiei de muncă și protecție socială și al Comisiei juridică și de disciplină, din cadrul Consiliului Local al municipiului Slatina;

În temeiul prevederilor art.129 alin.(2) lit.,„a”, art.129 alin.(3) lit.,„c” și art.196 alin.(1) lit.,„a” din OUG nr. 57/2019 privind Codul administrativ, cu modificările și completările ulterioare,

HOTĂRĂȘTE :

Art.1. - Se aprobă reorganizarea aparatului de specialitate al Primarului municipiului Slatina.

Art.2. - Se aprobă, pentru anul 2022, organigrama aparatului de specialitate al Primarului municipiului Slatina, conform anexei nr. 1 la prezenta hotărâre.

Art.3. - Se aprobă numărul de personal, statul de funcții și ponderea funcțiilor publice pe anul 2022 pentru personalul din cadrul Primăriei municipiului Slatina, la nivelul a **235 posturi** bugetate, conform anexei nr. 2 la prezenta hotărâre, după cum urmează

- | | | |
|-----|---|----------------------|
| I. | - funcții de demnitate publică | - 3 posturi |
| | - funcție de conducere (administrator public) | - 1 post |
| | - personal contractual cabinet primar | - 6 posturi |
| | - personal contractual cabinet viceprimari | - 4 posturi |
| II. | Aparatul de specialitate al Primarului municipiului Slatina | |
| | - funcții publice | - 183 posturi |
| | - personal contractual | - 38 posturi |
| | Total general | - 235 posturi |

Art.4. – Se aprobă pentru aparatul de specialitate al Primarului municipiului Slatina numărul de 19 posturi aferente funcțiilor publice corespunzătoare categoriei funcționarilor publici de conducere(din care 1 post aferent funcției publice specifice de conducere secretar general al municipiului) și 2 posturi personal contractual de conducere.

Art.5. – Se aprobă pentru aparatul de specialitate al Primarului municipiului Slatina numărul de 164 posturi aferente funcțiilor publice de execuție și 36 posturi personal contractual de execuție.

Art. 6. – Anexele nr. 1 și 2 fac parte integrantă din prezenta hotărâre.

Art. 7. – Prezenta hotărâre se va aduce la cunoștință publică pe pagina de internet a Primăriei Municipiului Slatina și se comunică la:

- Instituția Prefectului - Județul Olt;
- Primarul municipiului Slatina;
- Secretarul general al municipiului Slatina;
- Direcția Generală Management;
- Agenția Națională a Funcționarilor Publici;
- Direcția Generală Economică.

Președinte de ședință
BRĂTOI Eufrosina



Contrasemnează,
Secretar general al municipiului Slatina
Mihai - Ion IDITA

Hotărârea a fost adoptată cu 18 voturi „PENTRU”.

18 - consilieri prezenți

2 - consilieri absenți

20 - consilieri în funcție.

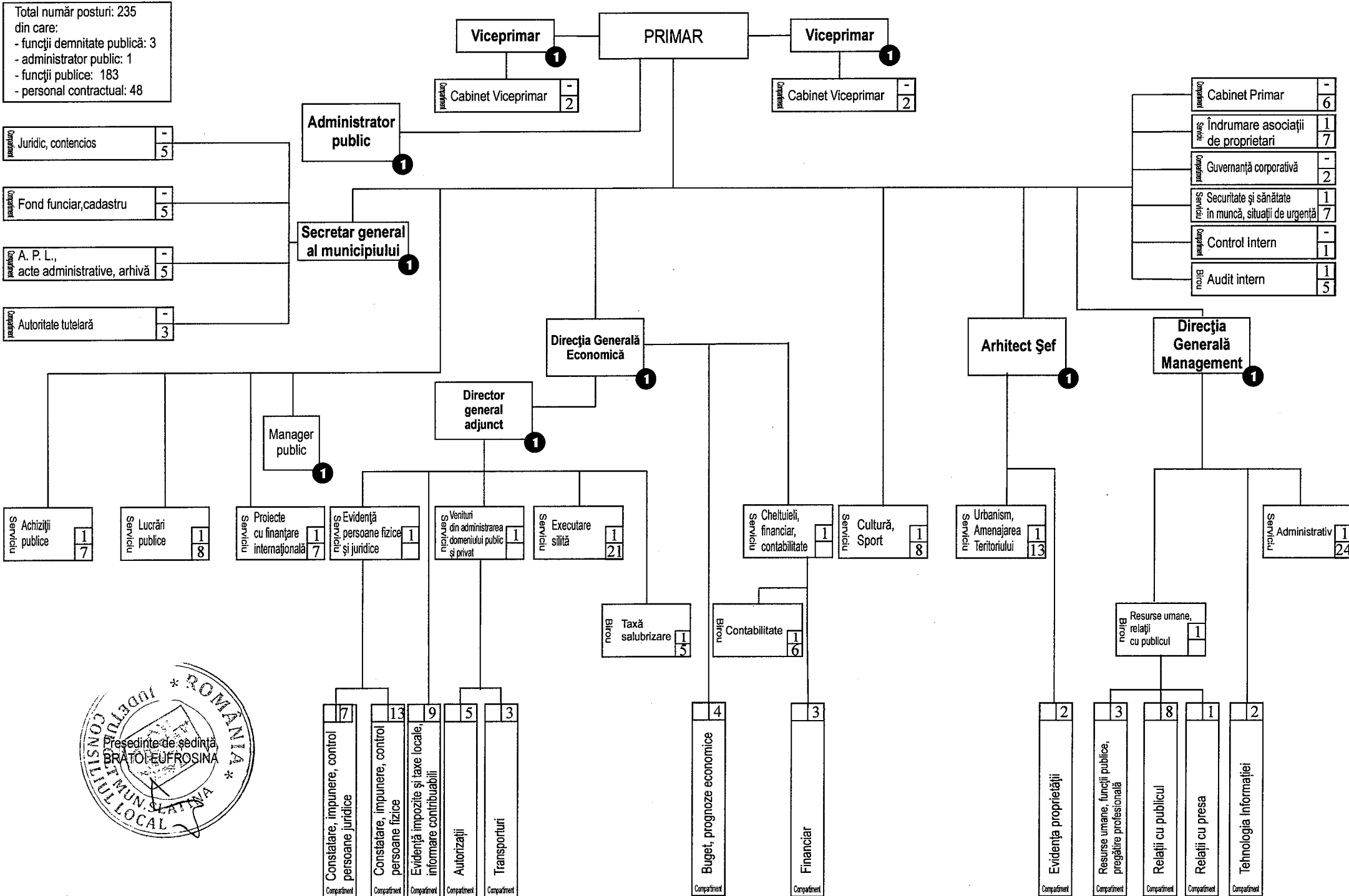
Total număr posturi: 235
din care:
- funcții demnitate publică: 3
- administrator public: 1
- funcții publice: 183
- personal contractual: 48

Compartiment	Juridic, contencios	-	5
--------------	---------------------	---	---

Compartiment	Fond funciar, cadastru	-	5
--------------	------------------------	---	---

Compartiment	A. P. L., acte administrative, arhivă	-	5
--------------	--	---	---

Compartiment	Autoritate tutelară	-	3
--------------	---------------------	---	---



Primăria municipiului Slatina

Nr. crt.	Nume și prenume	Structura	Funcția de demnitate publică	Funcția publică		Cls	Gr prof	Nivel studii	Funcția contractuală		Tr prof/grad	Nivel studii	Perioada înființării postului
				de conducere	de execuție				de conducere	de execuție			
I													
1			Primar										
Cabinet Primar													
2									director cabinet		S	nedeterminată	
3									consilier *		S	nedeterminată	
4									consilier *		S	nedeterminată	
5									consilier *		S	nedeterminată	
6									consilier * 4 ore		S	nedeterminată	
7									consilier *		S	nedeterminată	
8			Viceprimar										
Cabinet Viceprimar													
9									director cabinet		S	nedeterminată	
10									consilier*		S	nedeterminată	
11			Viceprimar										
Cabinet Viceprimar													
12									director cabinet		S	nedeterminată	
13									consilier *		S	nedeterminată	
14								administrator public			S	nedeterminată	
II													
Aparatul de specialitate al Primarului municipiului Slatina													
15				secretar general al mun			II	S					
16					manager public	I	superior	S					
Compartimentul Juridic, Contencios													
17					consilier juridic	I	superior	S					
18					consilier juridic	I	superior	S					
19					consilier juridic	I	asistent	S					
20			temporar vacant		consilier juridic	I	superior	S					
21					consilier juridic	I	asistent	S					
Compartimentul Fond Funciar, Cadastru													
22					inspector	I	superior	S					
23					inspector	I	superior	S					

Nr. crt.	Nume și prenume	Structura	Funcția de demnitate publică	Funcția publică		Cls	Gr prof	Nivel studii	Funcția contractuală		Tr prof/grad	Nivel studii	Perioada înființării postului
				de conducere	de execuție				de conducere	de execuție			
24					inspector	I	asistent	S					
25					inspector	I	superior	S					
26					inspector	III	debutant	S					
Compartimentul A.P.L., Acte administrative, Arhivă													
27					inspector	I	superior	S					
28					consilier juridic	I	superior	S					
29					inspector	I	superior	S					
30					inspector	I	asistent	S					
31										arhivar		M	nedeterminată
Compartimentul Autoritate Tutelara													
32					consilier juridic	I	superior	S					
33					consilier	I	superior	S					
34					inspector	I	principal	S					
Serviciul Achiziții Publice													
35				șef serviciu			II	S					
36					consilier achiziții	I	superior	S					
37					consilier achiziții	I	superior	S					
38					consilier achiz	I	asistent	S					
39					consilier achiziții	I	asistent	S					
40					consilier achiziții	I	asistent	S					
41					consilier achiziții	I	debutant	S					
42					consilier achiziții	I	debutant	S					
Serviciul Lucrări Publice													
43				șef serviciu			II	S					
44					inspector	I	superior	S					
45					inspector	I	superior	S					
46										insp.de spec.	gr.IA	S	nedeterminată
47										insp.de spec.	gr.I	S	nedeterminată
48					inspector	I	principal	S					
49					inspector	I	superior	S					
50					inspector	I	superior	S					
51					inspector	I	asistent	S					
Serviciul Proiecte cu Finanțare Internațională													
52				șef serviciu			II	S					
53					consilier juridic	I	superior	S					
54					consilier	I	superior	S					
55					inspector	I	superior	S					

Nr. crt.	Nume și prenume	Structura	Funcția de demnitate publică	Funcția publică		Cls	Gr prof	Nivel studii	Funcția contractuală		Tr prof/grad	Nivel studii	Perioada înființării postului
				de conducere	de execuție				de conducere	de execuție			
56					consilier	I	principal	S					
57					consilier	I	principal	S					
58					consilier	I	asistent	S					
59					consilier	I	asistent	S					
Direcția Generală Economică													
60					director general		II	S					
61					director general adjunct		II	S					
Serviciul Evidență Persoane Fizice și Juridice													
62					șef serviciu		II	S					
Compartimentul Constatare Impunere, Control Persoane Juridice													
63					inspector	I	superior	S					
64					inspector	I	superior	S					
65					inspector	I	superior	S					
66					inspector	I	superior	S					
67					inspector	I	superior	S					
68					inspector	I	superior	S					
69					inspector	I	asistent	S					
Compartimentul Constatare Impunere, Control Persoane Fizice													
70					inspector	I	superior	S					
71					inspector	I	superior	S					
72					inspector	I	superior	S					
73					inspector	I	superior	S					
74					inspector	I	superior	S					
75					inspector	I	superior	S					
76					inspector	I	principal	S					
77					inspector	I	principal	S					
78					inspector	I	asistent	S					
79					inspector	I	asistent	S					
80					referent	III	superior	M					
81					referent	III	asistent	M					
82					referent	III	debutant	M					
Compartimentul Evidență Impozite și Taxe Locale, Informare Contribuabili													
83					inspector	I	superior	S					
84					inspector	I	superior	S					
85					inspector	I	superior	S					

Nr. crt.	Nume și prenume	Structura	Funcția de demnitate publică	Funcția publică		Cls	Gr prof	Nivel studii	Funcția contractuală		Tr prof/grad	Nivel studii	Perioada înființării postului
				de conducere	de execuție				de conducere	de execuție			
86					inspector	I	superior	S					
87					inspector	I	superior	S					
88					inspector	I	superior	S					
89					inspector	I	asistent	S					
90					referent	III	asistent	M					
91					referent	III	debutant	M					
Serviciul Venituri din Administrarea Domeniului Public și Privat													
92			temporar ocupat	șef serviciu			II	S					
Compartimentul Autorizații													
93					consilier	I	superior	S					
94					inspector	I	superior	S					
95					inspector	I	superior	S					
96					inspector	I	asistent	S					
97					inspector	I	asistent	S					
Compartimentul Transporturi													
98					consilier	I	superior	S					
99					inspector	I	superior	S					
100					inspector	I	principal	S					
Serviciul Executare Silită													
101				șef serviciu			II	S					
102					inspector	I	superior	S					
103					inspector	I	superior	S					
104					inspector	I	superior	S					
105			temporar vacant		inspector	I	superior	S					
106					inspector	I	superior	S					
107			temporar vacant		inspector	I	superior	S					
108					inspector	I	superior	S					
109					inspector	I	superior	S					
110					inspector	I	superior	S					
111					inspector	I	superior	S					
112					inspector	I	superior	S					
113					inspector	I	superior	S					
114					inspector	I	superior	S					
115					consilier juridic	I	superior	S					
116					consilier juridic	I	superior	S					
117					inspector	I	principal	S					
118					inspector	I	principal	S					

Nr. crt.	Nume și prenume	Structura	Funcția de demnitate publică	Funcția publică		Cls	Gr prof	Nivel studii	Funcția contractuală		Tr prof/grad	Nivel studii	Perioada înființării postului
				de conducere	de execuție				de conducere	de execuție			
119					inspector	I	asistent	S					
120					inspector	I	asistent	S					
121					referent	III	superior	M					
122					inspector	I	asistent	S					
Biroul Taxă Salubritate													
123					șef birou		II	S					
124					inspector	I	debutant	S					
125					inspector	I	debutant	S					
126					inspector	I	debutant	S					
127					inspector	I	debutant	S					
128					inspector	I	debutant	S					
Compartimentul Buget, Prognoze economice													
129					consilier	I	superior	S					
130					consilier	I	superior	S					
131					inspector	I	superior	S					
132					inspector	I	debutant	S					
Serviciul Cheltuieli, Financiar Contabilitate													
133					șef serviciu		II	S					
Biroul Contabilitate													
134					șef birou		II	S					
135					consilier	I	superior	S					
136					consilier	I	superior	S					
137					consilier	I	superior	S					
138					consilier	I	superior	S					
139					consilier	I	principal	S					
140					consilier	I	asistent	S					
Compartimentul Financiar													
141					consilier	I	superior	S					
142					consilier	I	asistent	S					
143					referent	III	superior	M					
Serviciul Cultură, Sport													
144			temporar vacant						șef serviciu		II	S	nedeterminată
145									insp. de spec.	gr.IA		S	nedeterminată
146									insp. de spec.	gr.IA		S	nedeterminată
147									insp. de spec.	gr.I		S	nedeterminată
148									insp. de spec.	gr.II		S	nedeterminată
149									insp. de spec.	gr.II		S	nedeterminată

Nr. crt.	Nume și prenume	Structura	Funcția de demnitate publică	Funcția publică		Cls	Gr prof	Nivel studii	Funcția contractuală		Tr prof/grad	Nivel studii	Perioada înfintării postului
				de conducere	de execuție				de conducere	de execuție			
150									insp. de spec.	gr.II	S	nedeterminată	
151									administrator I		M	nedeterminată	
152									magaziner		M	nedeterminată	
Arhitect șef													
153			temporar ocupat	arhitect șef			II	S					
Serviciul Urbanism, Amenajarea Teritoriului													
154				șef serviciu			II	S					
155					consilier	I	superior	S					
156					consilier	I	superior	S					
157					inspector	I	superior	S					
158					consilier juridic	I	superior	S					
159					consilier	I	superior	S					
160					consilier	I	superior	S					
161					consilier	I	superior	S					
162					inspector	I	superior	S					
163					inspector	I	asistent	S					
164			temporar vacant		inspector	I	asistent	S					
165			temporar vacant		inspector	I	asistent	S					
166					inspector	I	asistent	S					
167					inspector	I	debutant	S					
Compartimentul Evidența Proprietății													
168					consilier	I	superior	S					
169					inspector	I	asistent	S					
Directia Generală Management													
170				director general			II	S					
Biroul Resurse Umane, Relații cu Publicul													
171				șef birou			II	S					
Compartimentul Resurse Umane, Funcții Publice, Pregătire Profesională													
172					inspector	I	superior	S					
173			temporar vacant		inspector	I	asistent	S					
174					consilier	I	superior	S					
Compartimentul Relații cu Publicul													
175					inspector	I	superior	S					
176					inspector	I	principal	S					
177					inspector	I	principal	S					
178					inspector	I	principal	S					

Nr. crt.	Nume și prenume	Structura	Funcția de demnitate publică	Funcția publică		Cls	Gr prof	Nivel studii	Funcția contractuală		Tr prof/grad	Nivel studii	Perioada înființării postului
				de conducere	de execuție				de conducere	de execuție			
179					inspector	I	asistent	S					
180					inspector	I	asistent	S					
181					inspector	I	asistent	S					
182					inspector	I	asistent	S					
Compartimentul Relații cu Presa													
183					inspector	I	asistent	S					
Compartimentul Tehnologia Informației													
184					consilier	I	superior	S					
185					consilier	I	superior	S					
Serviciul Administrativ													
186									șef serviciu		II	S	nedeterminată
187										șofer	I		nedeterminată
188										șofer	I		nedeterminată
189										șofer	I		nedeterminată
190										șofer	I		nedeterminată
191										șofer	I		nedeterminată
192										muncitor calificat	I		nedeterminată
193										muncitor calificat	I		nedeterminată
194										muncitor calificat	IV		nedeterminată
195										muncitor calificat	III		nedeterminată
196										muncitor calificat	II		nedeterminată
197										îngrijitor			nedeterminată
198										îngrijitor			nedeterminată
199										îngrijitor			nedeterminată
200										îngrijitor			nedeterminată
201										îngrijitor			nedeterminată
202										îngrijitor			nedeterminată
203										îngrijitor			nedeterminată
204										portar			nedeterminată
205										portar			nedeterminată
206										portar			nedeterminată
207										portar			nedeterminată
208										portar			nedeterminată
209										portar			nedeterminată
210										portar			nedeterminată
Biroul Audit Intern													
211					șef birou						II	S	

Nr. crt.	Nume și prenume	Structura	Funcția de demnitate publică	Funcția publică		Cls	Gr prof	Nivel studii	Funcția contractuală		Tr prof/grad	Nivel studii	Perioada înființării postului
				de conducere	de execuție				de conducere	de execuție			
212					auditor	I	superior	S					
213					auditor	I	superior	S					
214					auditor	I	superior	S					
215					auditor	I	principal	S					
216					auditor	I	asistent	S					
Compartimentul Control Intern													
217					consilier	I	superior	S					
Serviciul Securitate și Sănătate în muncă, situații de urgență													
218				șef serviciu			II						
219					inspector	I	asistent	S					
220					inspector	I	superior	S					
221					inspector	I	superior	S					
222									insp. de spec.	gr. II	S	nederminată	
223					inspector	I	debutant	S					
224					inspector	I	debutant	S					
225					inspector	I	debutant	S					
Compartimentul Guvernanta Corporativa													
226					consilier juridic	I	superior	S					
227					consilier	I	superior	S					
Serviciul Indrumare Asociatii de Proprietari													
228				șef serviciu			II						
229					consilier juridic	I	superior	S					
230					inspector	I	asistent	S					
231			temporar vacant		inspector	I	asistent	S					
232					inspector	I	asistent	S					
233					inspector	I	asistent	S					
234					inspector	I	asistent	S					
235					referent	III	superior	M					

* posturile pot fi ocupate și cu fracțiuni de nomă

