



## HOTĂRÂRE

Referitor la: *aprobare organigramă, număr de personal, stat de funcții și Regulament de Organizare și Funcționare ale Direcției Cultură, Sport*

**CONSILIUL LOCAL AL MUNICIPIULUI SLATINA**, întrunit în ședința extraordinară din data de 16 ianuarie 2008,

**Având în vedere:**

- referatul Primarului municipiului Slatina înregistrat la nr. 754/2008;
  - raportul de specialitate înregistrat la nr. 755/2008 al Direcției Management;
- În temeiul art. 36 alin. (3) lit. „b” și alin. (9) coroborat cu art. 45 alin.(1) din Legea administrației publice locale nr. 215/2001, republicată ,

## HOTĂRĂȘTE:

**Art. 1.** – Se aprobă organigrama, numărul de personal și statul de funcții ale Direcției Cultură, Sport, pentru anul 2008, la nivel de 54 posturi, conform anexelor nr.1 și 2 la prezenta hotărâre.

**Art. 2.** – Se aprobă Regulamentul de Organizare și Funcționare al Direcției Cultură, Sport, conform anexei nr.3 la prezenta hotărâre.

**Art. 3.** – Anexele nr. 1, 2 și 3 fac parte integrantă din prezenta hotărâre.

**Art. 4.** - Prezenta hotărâre se comunică la:

- Instituția Prefectului - Județul Olt;
- Primarul municipiului Slatina;
- Direcția Generală Venituri și Cheltuieli;
- Direcția Management.
- Direcția Cultură, Sport.

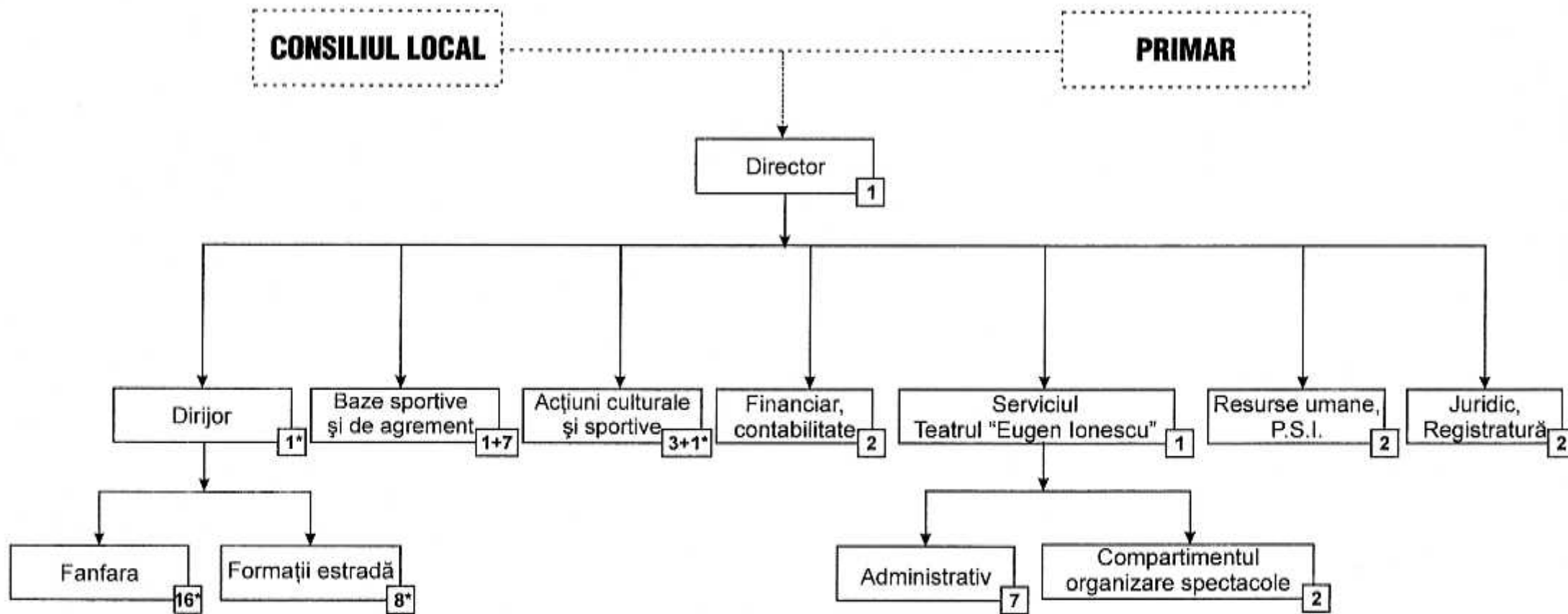
Președinte de ședință,  
**Ioan TRUICA**



Avizat de legalitate,  
Secretarul Municipiului Slatina,  
**Mihai-Ion IDITA**

Total personal: 54

Anexa nr. 1 la H.C.L. 2/16.01.2008



Președinte de ședință,  
Ioan TRUICĂ

\* contract de muncă cu timp parțial

Consiliul Local al Municipiului Slatina

Anexa nr. 2 la HCL nr. 1

din

nr. 2 la HCL 2  
16.01.2008

**STAT DE FUNCȚII**  
**Direcția Cultura, Sport**

Nr. crt.	Nume	Funcția		Nivelul studiilor	Salariu de baza	Indemnizația de conducere		Salariu de merit	Total salariu de baza	Spor de vechime		Alte sporuri		Total drepturi cuvenite
		de conducere	de execuție			%	Suma			%	Suma	%	Suma	
<b>Direcția Cultură, Sport</b>														
1		director	consilier gr.IA	S	1199	50	600		1799	25	450			2249
<b>Fanfara</b>														
2			dirijor	S	357		0		357	25	89			446
3			instrumentist	M	269		0		269	25	67			336
4			instrumentist	M	269		0		269	25	67			336
5			instrumentist	M	269		0		269	25	67			336
6			instrumentist	M	269		0		269	25	67			336
7			instrumentist	M	269		0		269	10	27			296
8			instrumentist	M	269		0		269	25	67			336
9			instrumentist	M	269		0		269	25	67			336
10			instrumentist	M	269		0		269	25	67			336
11			instrumentist	M	269		0		269	25	67			336
12			instrumentist	M	269		0		269	25	67			336
13			instrumentist	M	269		0		269	25	67			336
14			instrumentist	M	269		0		269	25	67			336
15			instrumentist	M	269		0		269	25	67			336
16			instrumentist	M	269		0		269	25	67			336
17			instrumentist	M	269		0		269	25	67			336
18			instrumentist	M	269		0		269	25	67			336
<b>Formația Estradă</b>														
19			instrumentist	M	269		0		269	25	67			336
20			instrumentist	M	269		0		269	25	67			336
21			instrumentist	M	269		0		269	25	67			336
22			instrumentist	M	269		0		269	25	67			336
23			instrumentist	M	269		0		269	25	67			336
24			instrumentist	M	269		0		269	25	67			336
25			instrumentist	M	269		0		269	25	67			336
26			instrumentist	M	269		0		269	25	67			336

<b>Biroul Baze Sportive și de Acțione</b>												
27	șef birou	inspector tr. IA	M	762	25	191		953	10	95		1048
28		muncitor necalificat		498		0		498	25	125		623
29		muncitor calificat tr. II	M	639		0		639	25	160		799
30		pașnic I		510		0		510	25	128		638
31		muncitor necalificat		499		0		499	15	75		574
32		muncitor necalificat		499		0		499	25	125		624
33		muncitor necalificat		499		0		499	25	125		624
34		muncitor necalificat		499		0		499	25	125		624
<b>Compartiment Acțiuni Culturale și Sportive</b>												
35		referent spec. gr. II	S	921		0		921	15	138	92	1151
36		referent tr. III	M	609		0	91	700	0		70	770
37		referent spec. gr. III	S	807		0		807	5	40	81	928
38		muzicograf gr. IA	S	600				600	25	150		750
<b>Compartimentul Financiar - Contabilitate</b>												
39		insp. de spec.gr.IA	S	1199		0		1199	15	180	120	1499
40		insp. de spec.gr.IA	S	1199		0		1199	15	180	120	1499
<b>Serviciul Teatrul Eugen Ionescu</b>												
41	șef serviciu	insp. de spec.gr.IA	S	1199	0	0		1199	15	180	120	1499
<b>Compartimentul Administrativ</b>												
42		administrator tr.I	M	714		0		714	15	107	71	892
43		muncitor calificat tr.II	M	645		0		645	15	97	65	807
44		garderobier	M	542		0		542	15	81	54	677
45		garderobier	M	542		0		542	15	81	54	677
46		șofer	M	823		0		823	15	123	82	1028
47		secretar platou tr.I	M	624		0		624	15	94	62	780
48		casier tr.I	M	630		0		630	15	95	63	788
<b>Compartimentul Organizare Spectacole</b>												
49		secretar literar gr.I	S	1064		0		1064	15	160	106	1330
50		regizor artistic gr.IA	S	1650		0		1650	15	248	165	2063
<b>Compartimentul Resurse Umane, P.S.I</b>												
51		insp. de spec.gr.IA	S	1199	0	0		1199	15	180	120	1499
52		insp. tr.IA	M	783	0	0		783	0	0	78	861
<b>Compartimentul Juridic, Registratură</b>												
53		cons. juridic gr.IA	S	1337	0	0		1337	15	201	134	1672
54		referent IA	M	705	0	0		705	0	0	71	776


  
 Președinte de Ședință,  
 Ioan Truică