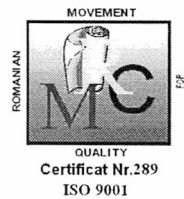




Consiliul Local al municipiului Slatina

Strada M. Kogălniceanu nr. 1, Slatina, Olt, 230080, tel. 0249/439377; 439233 fax: 0249/439336

E.-mail: pms_it@primariaslatina.ro



Nr.199/12.06.2014

HOTĂRÂRE

Referitor la: aprobare organigramă, număr de personal, stat de funcții și pondere funcții publice ale aparatului de specialitate al Primarului municipiului Slatina pentru anul 2014

CONSILIUL LOCAL AL MUNICIPIULUI SLATINA, întrunit în ședința ordinară din data de 12.06.2014

Având în vedere:

- inițiativa Primarului municipiului Slatina prin expunerea de motive nr.41889/05.05.2014 la proiectul de hotărâre;
 - referatul de specialitate (nota de fundamentare) nr. 41890/05.05.2014 întocmit de către Direcția Management;
 - prevederile art. 2 alin. (3) și art. 112 din Legea nr. 188/1999 privind Statutul funcționarilor publici, republicată, cu modificările și completările ulterioare;
 - prevederile art.107 alin.(1) din Legea nr. 188/1999 privind Statutul funcționarilor publici, republicată, cu modificările și completările ulterioare;
 - avizul Agenției Naționale a Funcționarilor Publici nr.52462/05.06.2014;
 - avizul favorabil al Comisiei buget, finanțe, al Comisiei de muncă și protecție socială și al Comisiei juridică și de disciplină, din cadrul Consiliului Local al municipiului Slatina;
- În temeiul art. 36 alin. (3) lit. „b” și alin. (9) coroborat cu art. 45 alin.(1) din Legea nr. 215/2001 privind administrația publică locală, republicată, cu modificările și completările ulterioare,

HOTĂRĂȘTE:

Art. 1. - Se aprobă, pentru anul 2014, organigrama aparatului de specialitate al Primarului municipiului Slatina, conform anexei nr. 1 la prezenta hotărâre.

Art. 2. - Se aprobă, pentru anul 2014, numărul de personal, statul de funcții și ponderea funcțiilor publice pentru personalul din cadrul aparatului de specialitate al Primarului municipiului Slatina, la nivelul a 271 posturi bugetate, conform anexei nr. 2 la prezenta hotărâre, după cum urmează:

- funcții de demnitate publică	- 3 posturi
- funcții publice	- 234 posturi
- personal contractual	- 34 posturi
Total general	- 271 posturi

Art. 3. – Se aprobă numărul de 26 posturi aferente funcțiilor publice corespunzătoare categoriei funcționarilor publici de conducere(din care 1 post aferent funcției publice de conducere secretar) și 2 posturi personal contractual de conducere (din care 1 post aferent funcției contractuale de conducere administrator public).

Art. 4. – Se aprobă numărul maxim de 208 posturi aferente funcțiilor publice de execuție și 32 posturi personal contractual de execuție.

Art. 5. – Anexele nr. 1 și 2 fac parte integrantă din prezenta hotărâre.

Art. 6. – Prezenta hotărâre se comunică la:

- Instituția Prefectului - Județul Olt;
- Primarul municipiului Slatina;
- Secretarul municipiului Slatina;
- Direcția Economică;
- Direcția Management

Președinte de ședință,
Florica Gheorghe

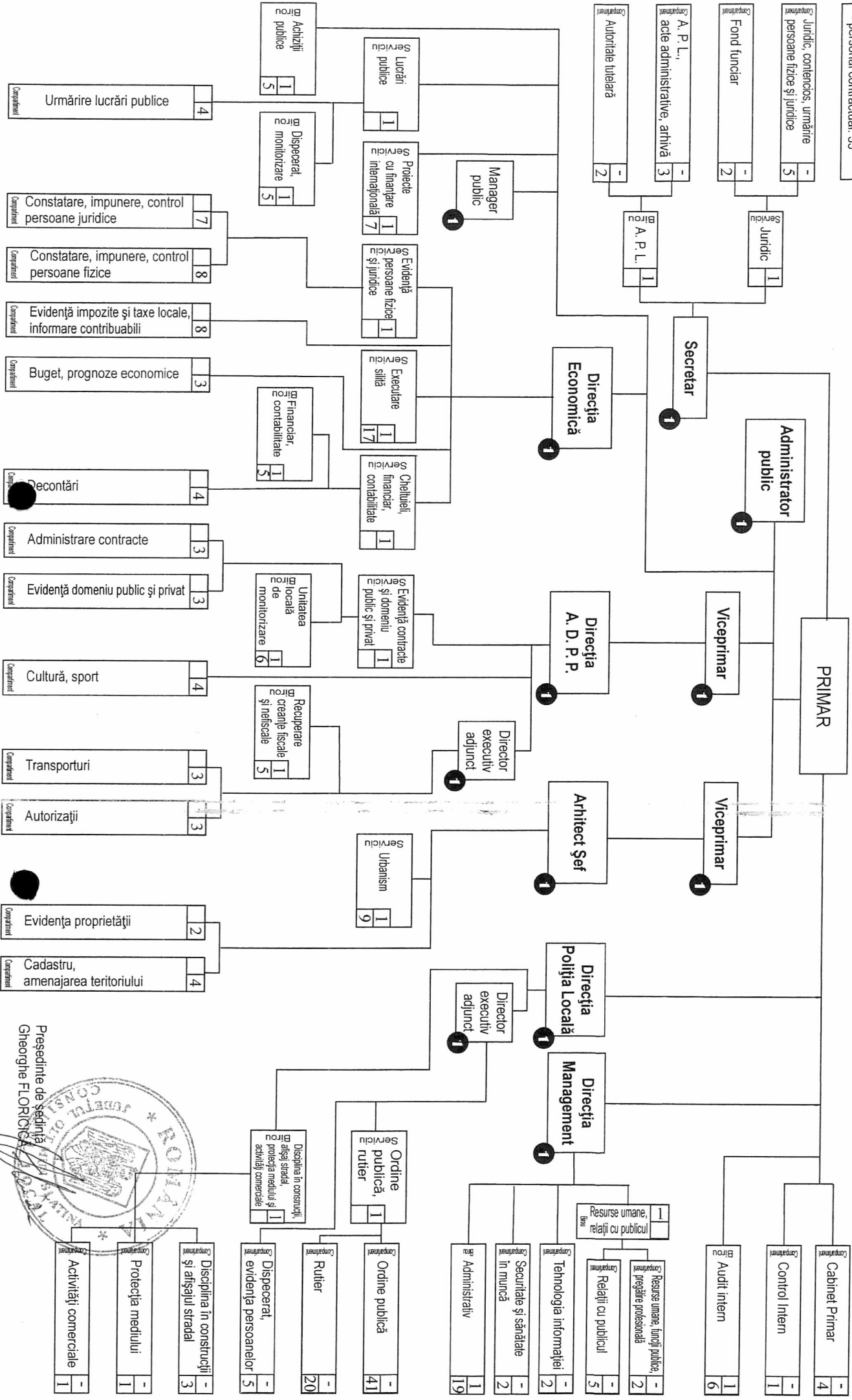


Avizat de legalitate
Secretarul Municipiului Slatina,
Mihai Ion IDITA

Aparatul de specialitate al Primarului municipiului Slatina

Anexa nr. 1 la H.C.L. nr. 18.06.2014

Total număr posturi: 271
din care:
- funcții demnitate publică: 3
- administrator public: 1
- funcții publice: 234
- personal contractual: 33



Președintele de ședință
Gheorghe FLORICĂ

Consiliul Local al Municipiului Slatina
 Aparatul de specialitate al Primarului Municipiului Slatina

Anexa nr.2 la HCL nr. 189/12.06.2014

Nr. crt.	Nume și prenume	Structura	Funcția de demnitate publică	Funcția publică		Clas	Gr prof	Nivel studii	Funcția contractuală		Tr. prof/grad	Nivel studii
				de conducere	de execuție				de conducere	de execuție		
1			primar									
2			viceprimar									
3			viceprimar									
4												
5				secretar			II	S	adm public			S
Serviciul Juridic												
6				șef serviciu			II	S				
Compartimentul Juridic, Contencios, Urmărire Persoane Fizice și Juridice												
7					consilier juridic		superior	S				
8					consilier juridic		superior	S				
9					consilier juridic		principal	S				
10					consilier juridic		principal	S				
11					consilier juridic		principal	S				
Compartimentul Fond Funciar												
12					inspector		superior	S				
13					consilier juridic		asistent	S				
Biroul A.P.L.												
14					șef birou		II	S				
Compartimentul A.P.L., Acte administrative, Arhivă												
15					consilier juridic		principal	S				
16					inspector		principal	S				
17										arhivar		M
Compartimentul Autoritate Tutelara												
18					consilier juridic		principal	S				
19					consilier		asistent	S				
Biroul Achizitii Publice												
20					șef birou		II	S				

21					inspector			principal	S										
22					inspector			asistent	S										
23					inspector			asistent	S										
24					inspector			asistent	S										
25					referent			superior	M										
Serviciul Lucrări Publice																			
26					șef serviciu			II	S										
Compartimentul Urmărire Lucrări Publice																			
27					inspector			superior	S										
28					inspector			superior	S										
29					referent spec.			superior	SSD										
30																			
Biroul Dispecerat, Monitorizare																			
31					șef birou			II	S										
32					referent			principal	M										
33					referent			principal	M										
34					referent			principal	M										
35																			
36																			
Serviciul Proiecte cu Finanțare Internațională																			
37					șef serviciu			II	S										
38					consilier juridic			superior	S										
39					consilier			principal	S										
40					consilier			principal	S										
41					consilier			asistent	S										
42					consilier			asistent	S										
43					consilier juridic			asistent	S										
44					inspector			asistent	S										
45								principal	S										
Direcția Economică																			
46					dir ex			II	S										
Serviciul Evidență Persoane Fizice și Juridice																			
47					șef serviciu			II	S										
Compartimentul Constatare Impunere , Control Persoane Juridice																			
48					inspector			superior	S										
49					inspector			superior	S										
50					inspector			superior	S										
51					inspector			superior	S										
52					inspector			principal	S										
53					inspector			principal	S										

54					referent		superior	M					
Compartiment Constatare Impunere, Control Persoane Fizice													
55					inspector		superior	S					
56					inspector		principal	S					
57					inspector		principal	S					
58					inspector		asistent	S					
59					inspector		asistent	S					
60					inspector		asistent	S					
61					referent		superior	M					
62					referent		superior	M					
Compartimentul Evidență Impozite și Taxe Locale, Informare Contribuabili													
63					inspector		superior	S					
64					inspector		superior	S					
65					inspector		superior	S					
66					inspector		principal	S					
67					inspector		principal	S					
68					inspector		principal	S					
69					inspector		asistent	S					
70					inspector		asistent	S					
Serviciul Executare Silită													
71						șef serviciu	II	S					
72					inspector		superior	S					
73					inspector		principal	S					
74					inspector		principal	S					
75					inspector		principal	S					
76					inspector		principal	S					
77					inspector		principal	S					
78					inspector		principal	S					
79					inspector		principal	S					
80					inspector		principal	S					
81					inspector		principal	S					
82					inspector		principal	S					
83					inspector		principal	S					
84					inspector		principal	S					
85					inspector		asistent	S					
86					referent spec		asistent	SSD					
87					referent		superior	M					
88					referent		superior	M					
Compartimentul Buget, Prognoze economice													

89					consilier		superior	S						
90					consilier		principal	S						
91					inspector		principal	S						
Serviciul Cheltuieli, Financiar Contabilitate														
92					şef serviciu		II	S						
Biroul Financiar, Contabilitate														
93					şef birou		II	S						
94					consilier		superior	S						
95					consilier		principal	S						
96					consilier		principal	S						
97					consilier		asistent	S						
98					referent spec		asistent	SSD						
Compartimentul Decontări														
99					consilier		superior	S						
100					inspector		superior	S						
101					consilier		asistent	S						
102					referent		superior	M						
Direcția Administrarea Domeniului Public și Privat														
103					dir ex		II	S						
104					dir ex adj.		II	S						
Serviciul Evidență Contracte și Domeniu Public și Privat														
105					şef serviciu		II	S						
Compartimentul Administrare Contracte														
106							superior	S						
107					consilier		principal	S						
108					referent		superior	M						
Compartimentul Evidența Domeniului Public și Privat														
109					inspector		superior	S						
110					inspector		superior	S						
111					inspector		asistent	S						
Biroul Unitatea Locală de Monitorizare														
112					şef birou		II	S						
113					inspector		superior	S						
114					inspector		superior	S						
115					consilier		superior	S						
116					inspector		principal	S						
117					inspector		asistent	S						
118					referent spec.		superior	SSD						
Compartimentul Cultură, Sport														

119																		insp. de spec.	gr. II	S
120																		insp. de spec.	deb	S
121																		cerceator stiintific 4 ore		S
122																		administrator I		M
Biroul Recuperare Creante Fiscale și Nefiscale																				
123			șef birou		consilier juridic		principal	S												
124					inspector		principal	S												
125					inspector		principal	S												
126					consilier		asistent	S												
127					referent		superior	M												
128																				
Compartimentul Transporturi																				
129					inspector		superior	S												
130					consilier		superior	S												
131					consilier		superior	S												
Compartimentul Autorizații																				
132					consilier		superior	S												
133					inspector		superior	S												
134					inspector		asistent	S												
Arhitect șef																				
135					arhitect șef			S												
Serviciul Urbanism																				
136					șef serviciu		II	S												
137					consilier		superior	S												
138					consilier		superior	S												
139					consilier		principal	S												
140					inspector		principal	S												
141					inspector		principal	S												
142					inspector		principal	S												
143					consilier juridic		principal	S												
144					consilier		asistent	S												
145					consilier		asistent	S												
146					referent		superior	M												
Compartimentul Evidența Proprietății																				
146					consilier		principal	S										referent	II	M
147																				
Compartimentul Cadastru, Amenajarea Teritoriului																				
148					inspector		superior	S												
149					inspector		superior	S												

150					inspector	asistent	S			
151					referent	principal	M			
Direcția Poliția Locală										
152					dir executiv	II	S			
153					dir. ex. adj.	II	S			
Biroul Disciplina în Construcții, Afășaj Stradal, Protecția Mediului și Activități Comerciale										
154					șef birou		S			
Compartimentul Disciplina în Construcții și Afășajul Stradal										
155					polițist local	asistent	S			
156					polițist local	asistent	S			
157					polițist local	superior	M			
Compartimentul Protecția Mediului										
158					polițist local	asistent	S			
Compartimentul Activități Comerciale										
159					polițist local	asistent	S			
Compartimentul Dispecerat, Evidența Persoanelor										
160					polițist local	asistent	S			
161					polițist local	asistent	S			
162					polițist local	asistent	S			
163					polițist local	principal	M			
164					polițist local	asistent	M			
Serviciul Ordine Publică, Rutier										
165					șef serviciu		S			
Compartimentul Ordine Publică										
166					polițist local	principal	S			
167					polițist local	principal	S			
168					polițist local	asistent	S			
169					polițist local	asistent	S			
170					polițist local	asistent	S			
171					polițist local	asistent	S			
172					polițist local	asistent	S			
173					polițist local	asistent	S			
174					polițist local	asistent	S			
175					polițist local	asistent	S			
176					polițist local	asistent	S			
177					polițist local	asistent	S			
178					polițist local	asistent	S			
179					polițist local	asistent	S			
180					polițist local	superior	M			
181					polițist local	superior	M			
182					polițist local	superior	M			
183					polițist local	superior	M			
184					polițist local	superior	M			
185					polițist local	superior	M			
186					polițist local	superior	M			
187					polițist local	superior	M			
188					polițist local	superior	M			
189					polițist local	superior	M			

190					politist local				superior	M									
191					politist local				superior	M									
192					politist local				superior	M									
193					politist local				superior	M									
194					politist local				principal	M									
195					politist local				principal	M									
196					politist local				principal	M									
197					politist local				principal	M									
198					politist local				principal	M									
199					politist local				principal	M									
200					politist local				principal	M									
201					politist local				principal	M									
202					politist local				principal	M									
203					politist local				principal	M									
204					politist local				asistent	M									
205					politist local				asistent	M									
206					politist local				asistent	M									
Compartimentul Ruter																			
207					politist local				asistent	S									
208					politist local				asistent	S									
209					politist local				asistent	S									
210					politist local				asistent	S									
211					politist local				asistent	S									
212					politist local				asistent	S									
213					politist local				asistent	S									
214					politist local				asistent	S									
215					politist local				asistent	S									
216					politist local				asistent	S									
217					politist local				asistent	S									
218					politist local				asistent	S									
219					politist local				superior	M									
220					politist local				principal	M									
221					politist local				principal	M									
222					politist local				principal	M									
223					politist local				principal	M									
224					politist local				principal	M									
225					politist local				principal	M									
226					politist local				principal	M									
Directia Management																			
227					dir ex				II	S									
Biroul Resurse Umane, Relatii cu Publicul																			
228					şef birou				II	S									
Compartimentul Resurse Umane, Functii Publice, Pregătire Profesională																			
229					inspector				superior	S									
230					inspector				asistent	S									
Compartimentul Relatii cu Publicul																			
231					inspector				superior	S									
232					inspector				superior	S									

233																					
234																					
235																					
Compartimentul Tehnologia Informatiei																					
236																					
237																					
Compartimentul Securitate și Sănătate în muncă																					
238																					
239																					
Biroul Administrativ																					
240																					
241																					
242																					
243																					
244																					
245																					
246																					
247																					
248																					
249																					
250																					
251																					
252																					
253																					
254																					
255																					
256																					
257																					
258																					
259																					
Biroul Audit Intern																					
260																					
261																					
262																					
263																					
264																					
265																					
266																					
Compartimentul Control Intern																					
267																					

Cabinet Primar											consilier primar		S
268											consilier primar		S
269											consilier primar		S
270											consilier primar		S
271											consilier primar		S

Numar de posturi	ocupate	vacante	total
Nr. total demnitari	3	0	3
Nr. total de functii publice de conducere	18	8	26
Nr. total de functii publice de executie	193	15	208
Nr. total de functii contractuale de conducere	2	0	2
Nr. total de functii contractuale de executie	32	0	32
Nr. total de posturi din cadrul institutiei	248	23	271
Nr. total de posturi potrivit art.III alin.(2) din OUG nr.63/2010			554*

* la acest număr se adaugă:
număr posturi SPICLEP 19
număr posturi Poliția Locală 75
număr posturi pentru proiecte finanțate din fonduri ext nerambursabile în curs de implementare 10

